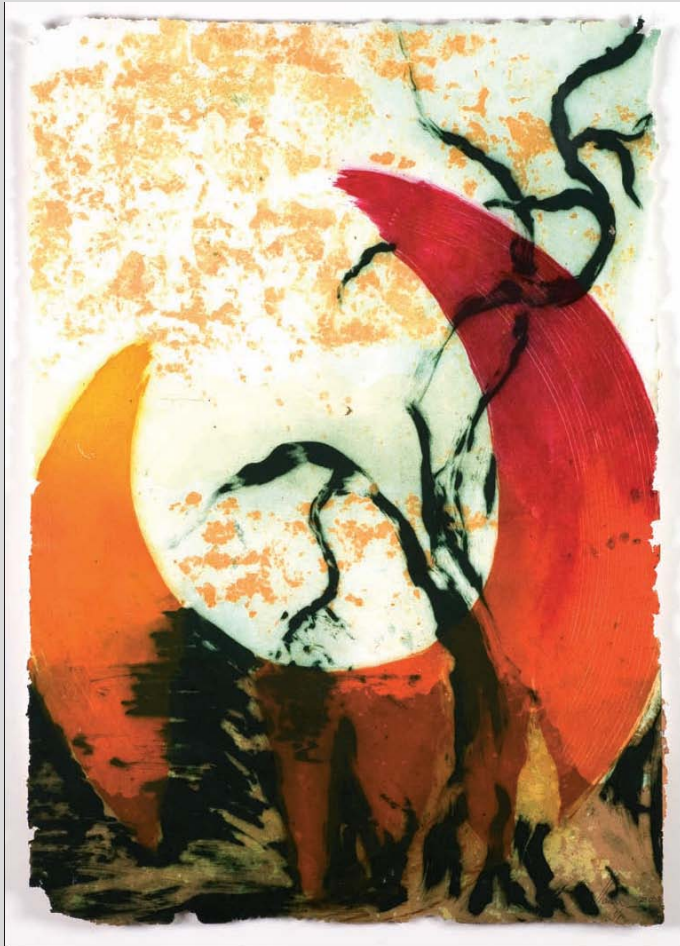


NOEMÍ ÁLVAREZ GÓMEZ

(León 1964)



S/T, 2008

Pulpa de papel con impresión calcográfica
1000 x 800 mm..

Fotografía: Amando Casado

Colección Diputación de León

-Exposiciones:

-Estampa Experimental, Taller de Pepe Fuentes”, Centro Leonés de Arte, Instituto Leonés de Cultura, Diputación de León, 27 de marzo 30 de mayo 2009.

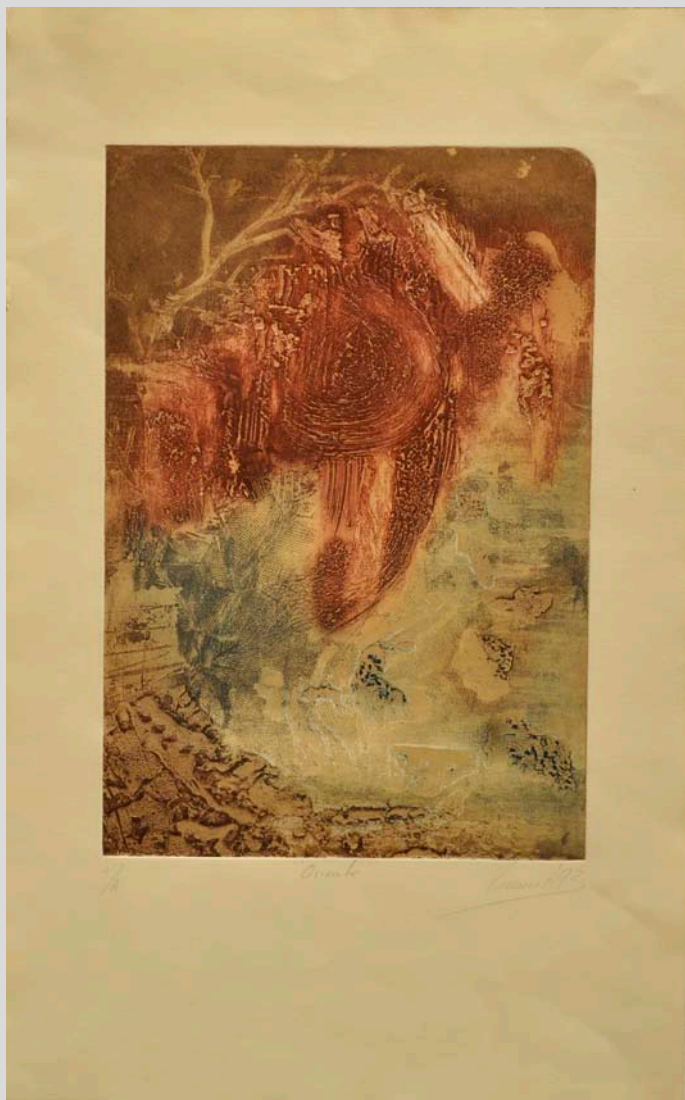
-Exposición itinerante del departamento.

-Bibliografía:

- Fuentes, José; “Estampa Experimental, Taller de Pepe Fuentes”, Instituto Leonés de Cultura, León, 2009..

NOEMÍ ÁLVAREZ GÓMEZ

(León 1964)



Oriente, 1993

Zinc (1), 3 tintas; aguafuerte barniz blando y técnicas aditivas

362 x 240 mm.

Papel Guarro Super Alfa, 250 gr.

558 x 418 mm.

P.A.

Fotografía: Carmen Díez

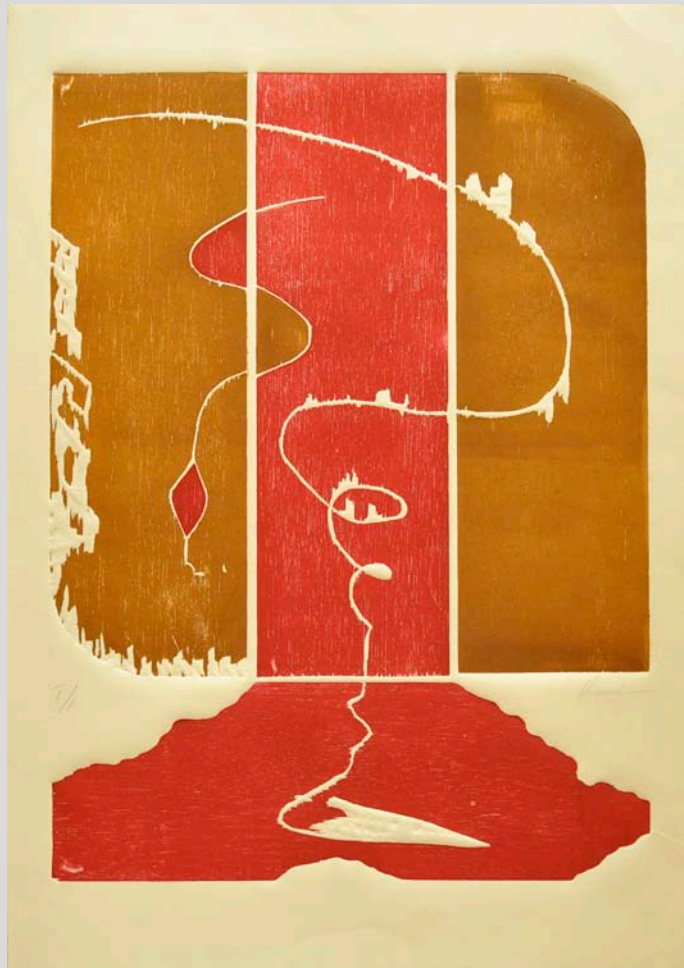
Colección Diputación de León

Exposiciones:

Bibliografía:

NOEMI ÁLVAREZ GÓMEZ

(León 1964)



S/T, 1996

Madera (7), 2 tintas, xilografía

600 x 442 mm. (medidas de mancha)

Papel Guarro Super Alfa, 250 gr.

720 x 510 mm.

P.A.

Fotografía: Carmen Díez

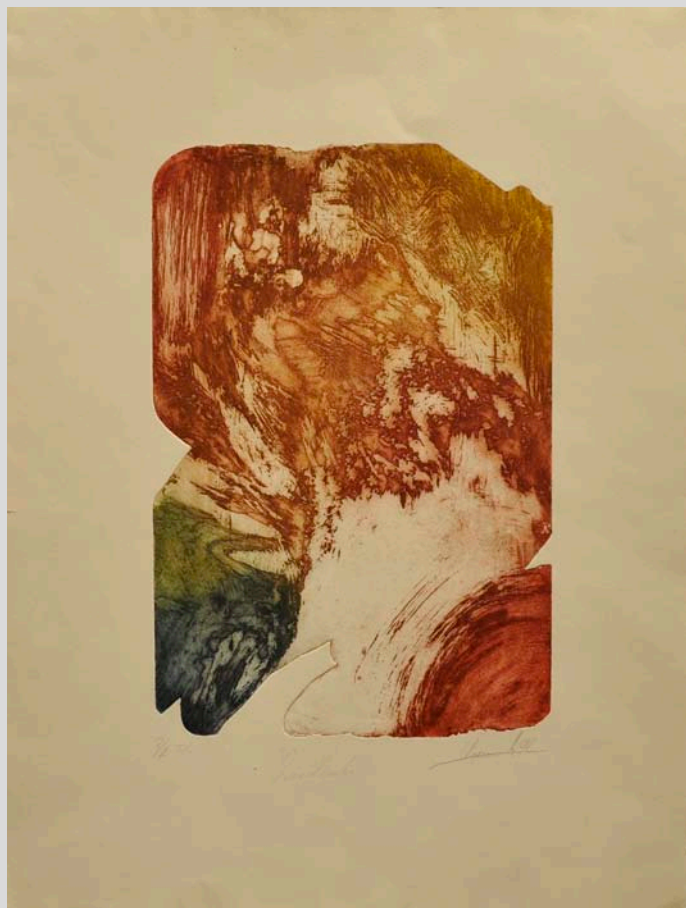
Colección Diputación de León

Exposiciones:

Bibliografía:

NOEMI ÁLVAREZ GÓMEZ

(León 1964)



Occidente, 1992

Zinc (1), 4 tintas, aguafuerte entintado a pouppè
360 x 240 mm. (matriz irregular)

Papel Kreiser

558 x 418 mm.

P.A., I/X

Fotografía: Carmen Díez

Colección Diputación de León

Exposiciones:

Bibliografía:

NOEMI ÁLVAREZ GÓMEZ

(León 1964)



Occidente, 1996

Zinc (6), 3 tintas, barniz blando

385 x 240 mm. (mancha)

Papel Guarro Super Alfa 250 gr.

645 x 440 mm.

P.A.

Fotografía: Carmen Díez

Colección Diputación de León

Exposiciones:

Bibliografía: